

最先端の  
安心・安全

## 非接触式 生命感知传感器

用微波24小时守护您的生活



**MIO CORPORATION**

此产品不是医疗设备是看护辅助用设备，因此不能使用在医疗行为上

# 非接触式 生命感知传感器

## 用微波24小时守护您的生活

MIO独自の根据微波控制进行认识生物体，正确认知对方的活动。  
更加准确的让其学习到使用范围的电波状况，在复杂的电波环境中也会把误报控制到最小。



●日本製



### 健康感知器系列

可以通过电脑或者平板电脑发送电子邮件等发出情报。



准备了6种连接方式

- LS-101 : Bluetooth
- LS-102 : ZigBee
- LS-103 : 920M 特定小電力無線
- LS-104 : USB ケーブル
- LS-105 : 接点信号
- LS-106 : Wifi

- 仅此组合就可以通过电脑或者平板电脑终端给电子邮件等发出情报。
- 配套品可以简单的把附属的专用软件安装在您的电脑，平板电脑上。

### 健康感知器端末套件

和升级套件用软件安装好的[MIOVHS 平板电脑终端]的配套品



※画面はイメージです

- 已经是配套完毕因此不懂操作电脑者也可以放心使用
- 只要设置好邮件就可以开始使用。

### 可根据实际情况设定感知器

感知器本身轻薄，可以轻松放在床垫的下面。还有，配合实际情况也准备了选择项的安装座。

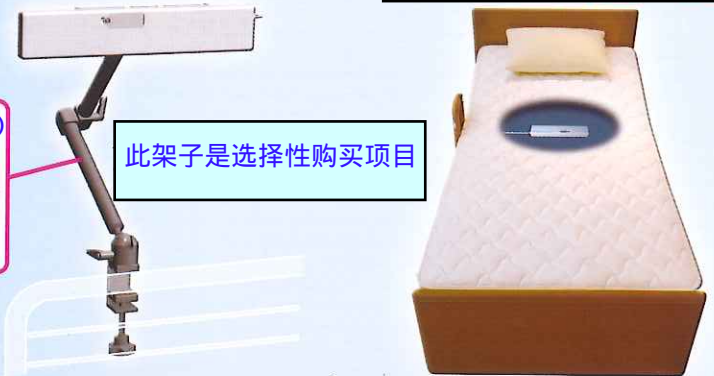
● 用专用架子设置

● 安装在床垫的下面

床用架子（另外销售）

是可以轻松固定在床的架子等部位的架子。可以自由设定不会妨碍带有自动调节功能的寝具的替换等。

此架子是选择性购买项目



### 平板电脑或者电脑中简单设置

连接市面上的平板电脑或者电脑就可以简单进行基本设定和调整  
专用软件也做到谁都可以容易操作简单易懂的模式。



### 可以期待应用与广泛用途中

非接触型 生命感知器 可以从相隔距离里把握人（动物）的身体情况。只有有想到可以应用与各种各样用途上。

\*关于系统的应用请直接询问我司。

[现在进行中的系统是应用例]

- 确认在房间
- 确认下床
- 所在位置确认功能（在屋内）
- 记录睡眠
- 确认动物手术后的经过
- 确认入侵者



## 生命感知

在床上也可以迅速感觉到身体的异常。

使用了微波时常检测[脉搏][呼吸][身体动态]的独自生命感知系统，超出设定值时会立即发出警报（根据使用者设定值不一样请您自行设置）

根据微波读取的身体数据，内置的电脑立即判别使用者的情况。

- 脈拍
- 体の動き
- 呼吸



在此线条上反应生物体异常发生

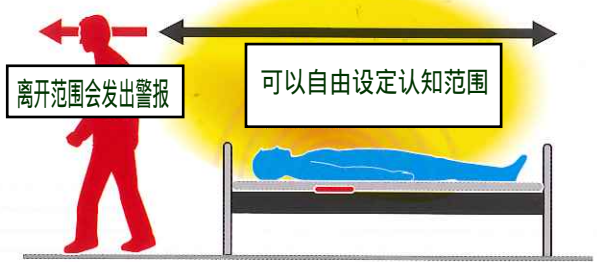
是感知有无脉搏呼吸，不是测定数据。

※イメージ図

## 下床感知

离开指定范围时发出警报。

用专用的软件设定支援范围，被看护者离开此范围时发出警报。用微波正确进行生物认知，高精度判断。



医疗看护用床请另外询问 \*一些弹簧床，水床是不适用的。

## 直接通知到手机或者电脑上！

确认起床，回家

防止徘徊



容貌的变化

数据的保存

以就寝范围为中心安全监视的新系统。从生命情报把被看护者的情况用微波24小时把握住，离开生命设定值时通知到的功能具备的最先端看护系统  
\*关于本产品使用信息通知需要网络支持。

### 选择项丰富的警报接收，发出手段

可以用无线电发信功能发送电子邮件或者发数据到电脑上。还有有线直接连接呼唤铃JACK或者警报组合件的增设等



●接点信号 (LS-105)

●USB ケーブル (LS-104)

- Bluetooth (LS-101)
- ZigBee (LS-102)
- 9.20M 特定小電力無線 (LS-103)
- Wifi (LS-106)

电子邮件

经网络连接

传送数据到  
电脑或者平板电脑终端

连接呼唤铃Jack



因连接网络产生的费用由客人承担 因插头形状会有不一样，所以选择接单生产

### LS-105用 警报组合件 A (另外销售)

- 报警灯和警报器同时发出警报
- 防水设计可以设置在屋外
- 100V规格

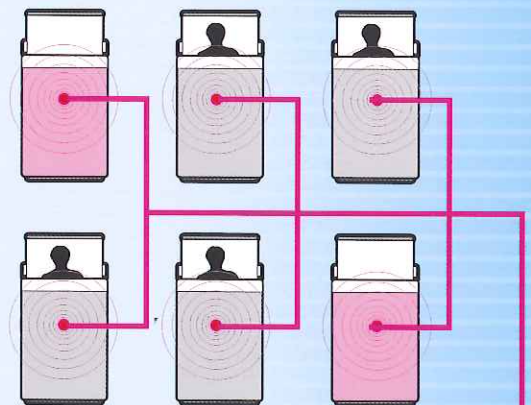
关于设置方法请另外询问

●日本製

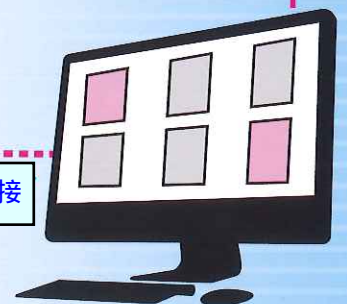


### 可以对应一元集中管理系统

是新开发的软件可以多个房间统一管理。可以构筑以少数人高效率管理系统。安装升级的话附属的专用软件可以简单的安装在持有的电脑，平板电脑终端上。



经网络连接



电子邮件



# Specification

## 健康感知传感器系列

- LS-101 : Bluetooth
- LS-102 : ZigBee
- LS-103 : 920M 特定小電力無線
- LS-104 : USB ケーブル
- LS-105 : 接点信号
- LS-106 : Wifi



製品仕様 (本体仕様) LS-10 シリーズ	
品名	仕様
センサー	24GHz 帯マイクロ波ドップラー方式センサーを2個使用
中心周波数	typ.24.125 (GHz)
アンテナ	4素子 x2、送受分離型平面アンテナ
電源 (外部より供給)	DC Jack 接続ケーブル付
電源電圧	5(V) ± 10%
消費電流	typ.180(mA)
外形	W=34.0mm, H=6.4mm, D=18mm
外部インターフェース	Bluetooth Version 2.1 EDR 準拠 (LS-101) ZigBee (LS-102) 920M 特定小電力無線 (LS-103) USB 接続 (LS-104) 無電圧 A 接点 (LS-105) Wifi 接続 (LS-106)
重量	380g
Bluetooth	使用 Profile : Serial Port Profile
検出感度調整用ボリューム	検出感度調整用スイッチを内蔵。(-)ドライバーで調整。
設置場所	ベッドマットおよびマットレスの下 (マットの厚さは10cm以上30cm以下)
その他特記事項	電源投入後、動作が安定するまでに約30秒間必要です。
動作入力電圧範囲	90Vac - 264Vac
標準入力電圧範囲	100Vac - 240Vac
周波数	50/60Hz
出力電圧	4.75V ≤ Vout ≤ 5.25V
無負荷時の出力電圧	4.75V ≤ Vout ≤ 5.5V
定格(最大)出力電流	1000mA

## LS-101SET 健康传感器终端套件



タブレット端末 スペック (Nexus7)	
品名	仕様
OS 種類	Android 4.2
CPU	Tegra 3 1.3GHz コア数4
メモリー	1GB
記憶容量	16GB
バッテリー性能	リチウムポリマー 4325mAh
スタンバイ	スタンバイ:300時間
液晶サイズ	7 インチ
液晶タイプ	IPS
画面解像度	1280x800
ネットワーク	Wi-Fi(無線 LAN) IEEE802.11b IEEE802.11g IEEE802.11n Bluetooth Bluetooth3.0+EDR
サイズ	幅 x 高さ x 奥行 198.5x10.45x120 mm
重量	340 g

## 给老年人独居生活



## MIO 生活支援系统

### ルームタイプ

设置在寢室或者客厅等在长时间逗留的房间的墙壁上

### 预定近期售卖

关于此产品使用，短信通知需要网络连接。

[Android 平板电脑或者Windows电脑]

Windows是美国Microsoft Corporation的美国及其他国家商标或者登录商标。  
Android Nexus 是Google Inc.的商标或者登录商标。